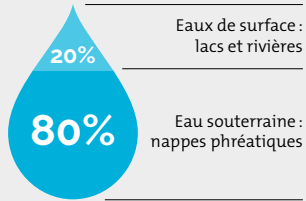




La Société Publique de Gestion de l'Eau (SPGE) prend en charge

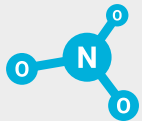
la coordination et le financement de la protection des ressources en eau, de l'assainissement des eaux usées et du démergement en Wallonie.

PROVENANCE DE L'EAU POTABLE DE DISTRIBUTION



Du captage au robinet, toutes les mesures sont prises pour respecter les normes relatives à la qualité de l'eau.

LES LIMITES DE POTABILITÉ



50 mg de nitrate par litre d'eau



1 µg = 0,000001 g

0,1 µg/l pour tout pesticide individuel ou 0,5 µg/l pour la totalité des pesticides présents → Cela représente 2 gouttes de substance active dans un lac d'1 ha et d'1 m de profondeur

Avec ses partenaires, la SPGE assure une **gestion durable et responsable de l'eau**. Elle assume ainsi une responsabilité sociétale essentielle en matière d'**environnement**, dans et au-delà des frontières de la Wallonie. Jour après jour, des techniciens et des experts mettent en œuvre les moyens indispensables pour **protéger les ressources en eau**.

En outre, avec l'aide de ses partenaires, la SPGE tient à sensibiliser les citoyens à la sauvegarde de ces richesses naturelles et patrimoniales au travers de comportements respectueux de leur environnement.

Plus d'infos sur la protection des captages ?



Téléchargez le magazine de PROTECT'eau gratuitement

Ou scannez-moi :



Centre d'action de GEMBLOUX
gembloux@protecteau.be
081 62 73 13

Centre d'action de HUY
huy@protecteau.be
085 84 58 57

Centre d'action de MARQUAIN
marquain@protecteau.be
069 67 15 51

Centre d'action de PHILIPPEVILLE
philippeville@protecteau.be
071 68 55 53

Centre d'action de LIBRAMONT
libramont@protecteau.be
061 40 46 18

WWW.SPGE.BE
WWW.PROTECTEAU.BE



CONTRAT CAPTAGE

Je protège, je partage

Un captage d'eau à protéger



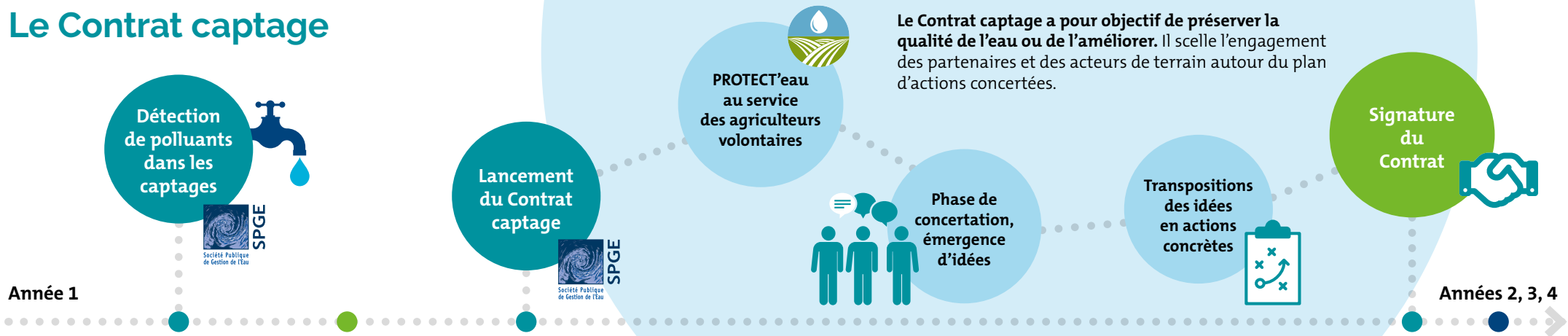
Des agriculteurs volontaires, partenaires des solutions



En partenariat avec



Le Contrat captage

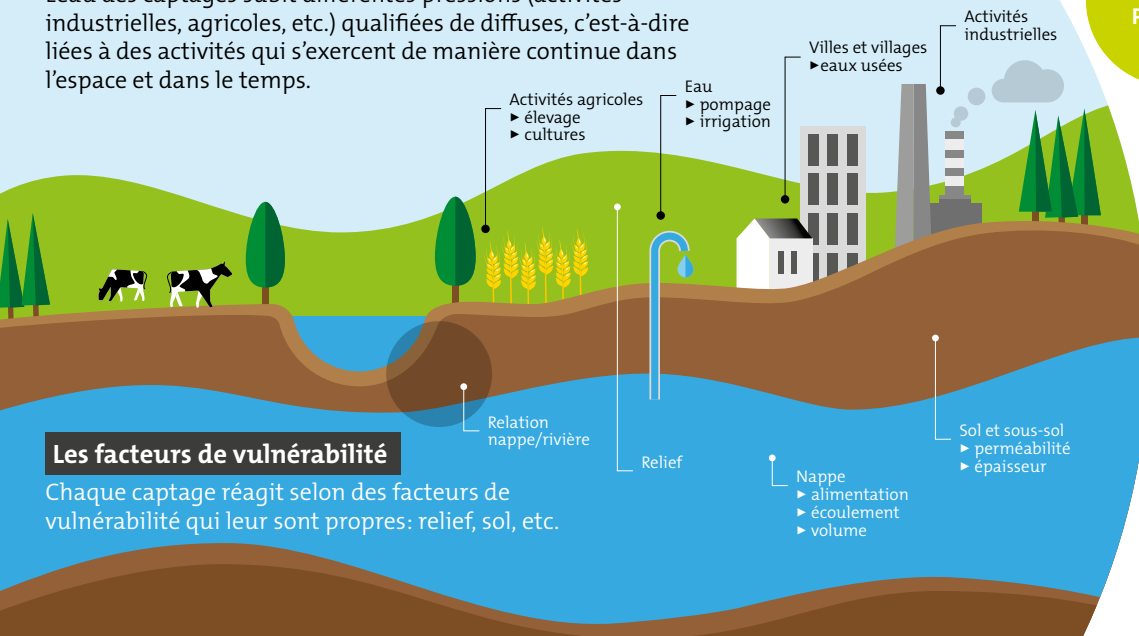


Diagnostic environnemental

Le diagnostic environnemental étudie les sources de pression à l'origine de la pollution et les facteurs de vulnérabilité qui peuvent influencer la qualité de l'eau du captage. Il permet d'identifier les intervenants capables d'agir sur ces pressions.

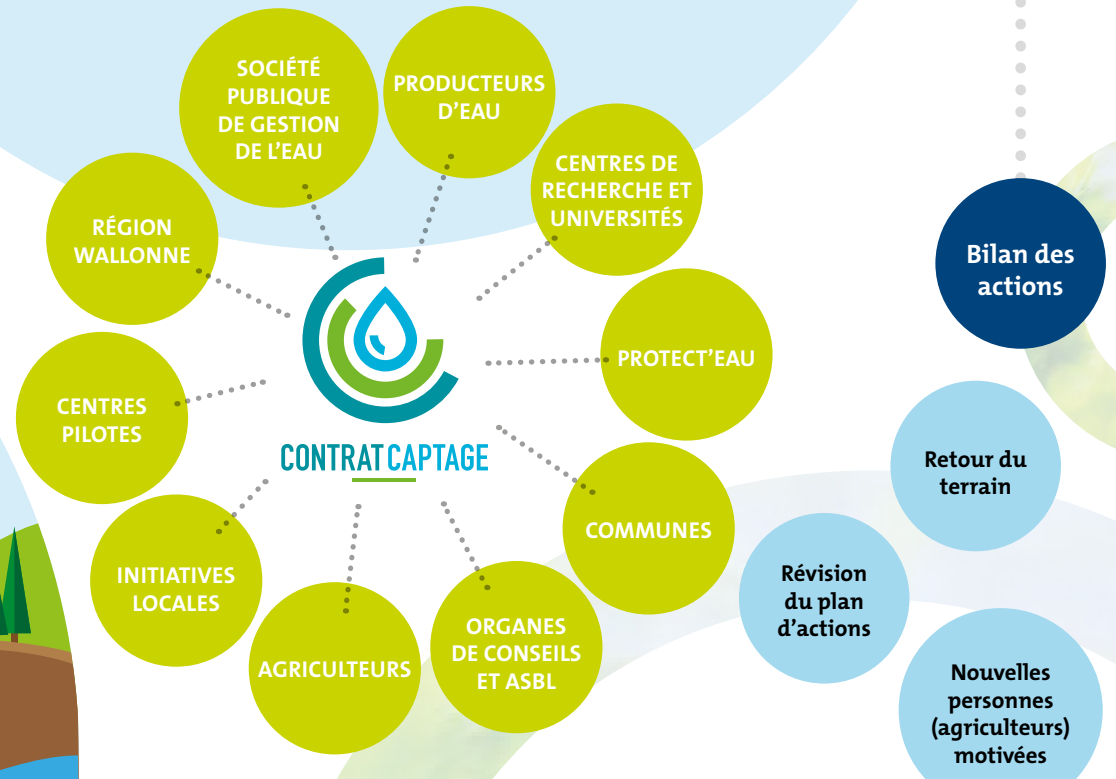
Les sources de pression

L'eau des captages subit différentes pressions (activités industrielles, agricoles, etc.) qualifiées de diffuses, c'est-à-dire liées à des activités qui s'exercent de manière continue dans l'espace et dans le temps.



Les facteurs de vulnérabilité

Chaque captage réagit selon des facteurs de vulnérabilité qui leur sont propres: relief, sol, etc.



Le Contrat captage a pour objectif de préserver la qualité de l'eau ou de l'améliorer. Il scelle l'engagement des partenaires et des acteurs de terrain autour du plan d'actions concertées.

Le plan d'actions est co-construit avec les différents acteurs et se veut évolutif.

Il fait l'objet d'une réflexion continue afin d'intégrer au mieux les différents contextes et enjeux rencontrés. Il est évalué annuellement en concertation avec les partenaires.

