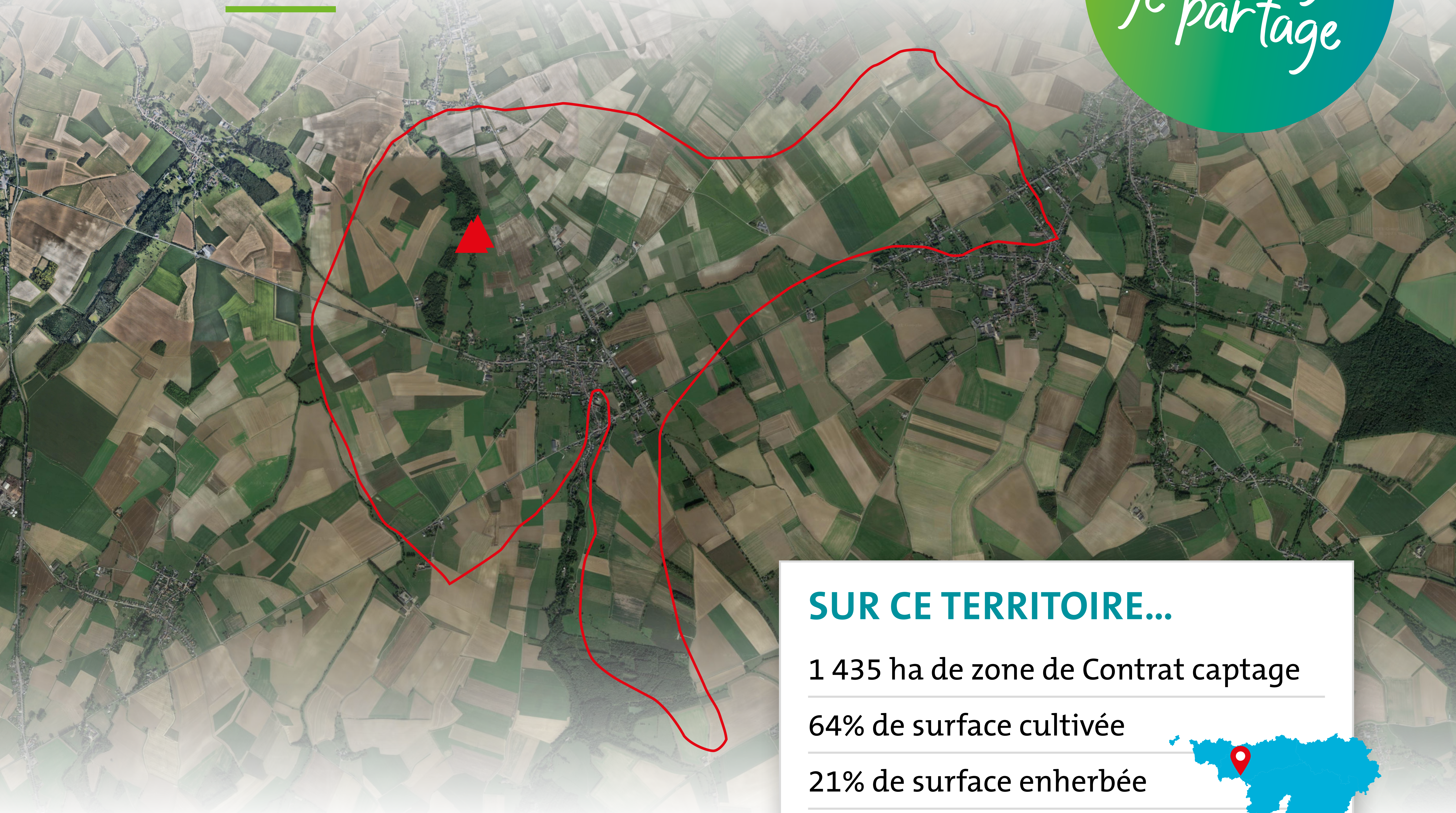




# Le captage de Fontaine à crayons à Givry

Je protège,  
je partage

## CONTRAT CAPTAGE



### SUR CE TERRITOIRE...

1 435 ha de zone de Contrat captage

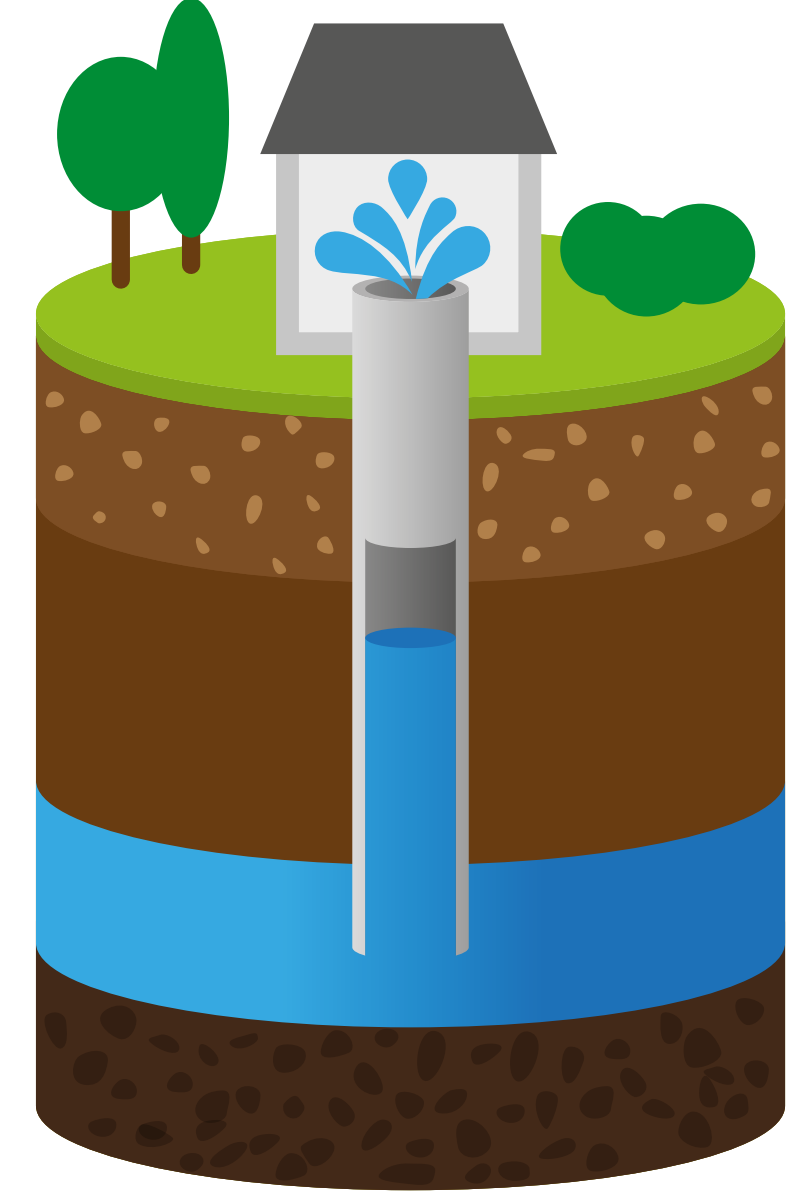
64% de surface cultivée

21% de surface enherbée



Dans la commune de Quévy, en province de Hainaut, le captage de Fontaine à crayons est exploité par la Société wallonne des eaux (SWDE).

Le captage est constitué de deux puits, localisés à 10 m de profondeur.

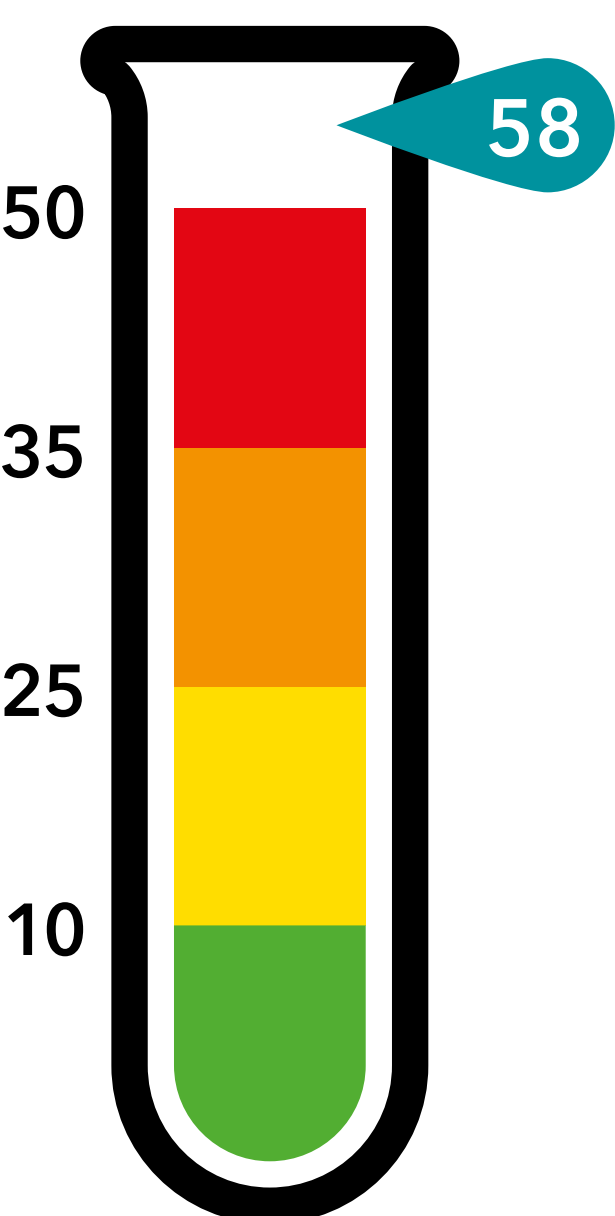


### LA VULNÉRABILITÉ DU CAPTAGE

Dans cette zone, **40%** des sols sont classés « **sensibles** », voire « **très sensibles** », au lessivage du nitrate. Sur près de 1 500 ha, cela représente beaucoup ! Ces sols sont à **substrat crayeux**. Cela signifie qu'ils sont perméables à l'infiltration de l'eau et donc du nitrate, vers les nappes souterraines.

### LE CONSTAT SUR CETTE ZONE

mg/litre d'eau



Depuis 1994, on observe une présence très élevée de **nitrate** dans l'eau. Les deux sources sont concernées. La concentration avoisine les **58 mg par litre d'eau**. Cette valeur dépasse celle de la **norme de potabilité (50 mg/l)**, définie par l'Organisation Mondiale de la Santé (OMS). C'est pourquoi ce captage fait l'objet d'un Contrat captage.



### LE TEMPS DE RÉPONSE

Pour observer les premiers effets des changements de pratique sur la qualité de l'eau, il faudra attendre...  
**de 5 à 15 ans !**

### PARTENAIRES DU CONTRAT CAPTAGE

Une initiative de



En partenariat avec



Le Contrat captage a pour objectif de préserver la qualité de l'eau d'une zone de captage ou de l'améliorer. Il scelle l'engagement des agriculteurs et des acteurs de terrain autour du plan d'actions concertées.